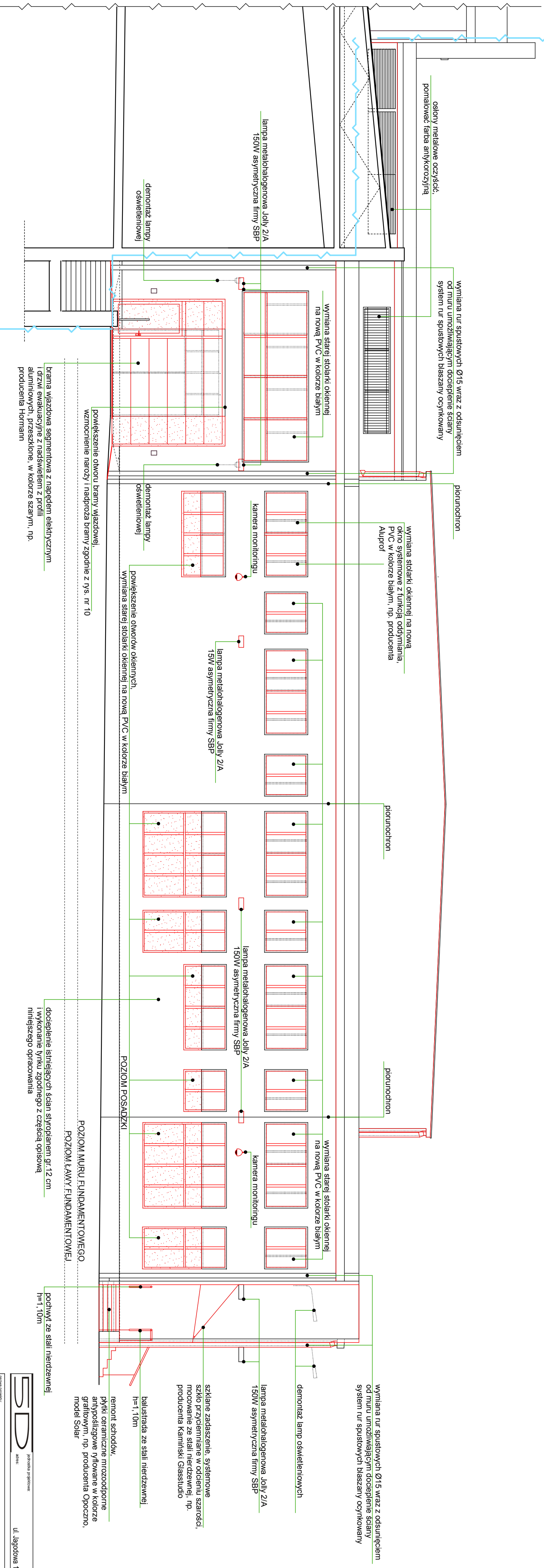


# ELEWACJA OBJĘTA NINIEJSZYM OPRACOWANIEM



## ELEWACJA BOCZNA - WSCHODNIA SKALA 1:100

## ELEWACJA OBJĘTA NINIEJSZYM OPRACOWANIEM

- ISTNIEJĄCE ELEMENTY
- ISTNIEJĄCE ELEMENTY DO DEMONTAŻU
- PROJEKTOWANE ELEMENTY
- WYBURZENIA

wymiana rur spustowych  $\varnothing 15$  wraz z odsunięciem od muru umożliwiający docieplenie ściany system rur spustowych blaszany ocynkowany

wymiana stolarki okiennej na nową okno systemowe z funkcją oddymiania, PVC w kolorze białym, np. producenta Aluprof

wymiana starej stolarki okiennej na nową PVC w kolorze białym

kamera monitoringu

lampa metalohalogenowa Jolly 2/A 150W asymetryczna firmy SBP

demonтаж lamp oświetleniowych

lampa metalohalogenowa Jolly 2/A 150W asymetryczna firmy SBP

szkane zadaszanie, systemowe szkło przyciemniane w odcieniu szarości, mocowanie ze stali nierdzewnej, np. producenta Kamiński Glasstudio

balustrada ze stali nierdzewnej  $h=1,10m$

remont schodów, płytki ceramiczne mrozoodporne antypoślizgowe ryflowane w kolorze grafitowym, np. producenta Opoczno, model Soler

docieplenie istniejących ścian styropianem gr.12 cm i wykonanie tynku zgodnego z częścią opisową niniejszego opracowania

POZIOM MURU FUNDAMENTOWEGO

POZIOM ŁAWY FUNDAMENTOWEJ

pochwyt ze stali nierdzewnej  $h=1,10m$

**SPD** biuro projektowe  
ul. Jagodowa 18, 53-007 Wrocław

tytuł projektu: **PROJEKT BUDOWLANY REMONTU I DOCIEPLENIA ELEWACJI BUDYNKU A-GTA WRAZ Z PRZEJAZDEM**

inwestor: Centrum Technologi Audiovizualnych, ul. Wysławowa 1, Wrocław  
adres: nr 4, nr 5, obok Zalesa, ul. Wysławowa 1, Wrocław

autorzy projektu: inż. Adam Dabudziński  
projektant: mgr inż. Adam Dabudziński  
opracowanie: inż. Adam Dabudziński  
opracowanie: inż. Radosław Chodźki  
opracowanie: mgr inż. Leokadia Skrzyszewska  
opracowanie: mgr inż. Mirosław Zmoch  
opracowanie: mgr inż. Aleksander Paler

numer projektu: 14663  
numer projektu: 72080004  
numer projektu: 14663  
numer projektu: 17730m  
numer projektu: 477890UW  
numer projektu: 13100S06

skala: 1:100  
data: IV/2013

tytuł projektu: **ELEWACJA WSCHODNIA**  
numer projektu: **4**