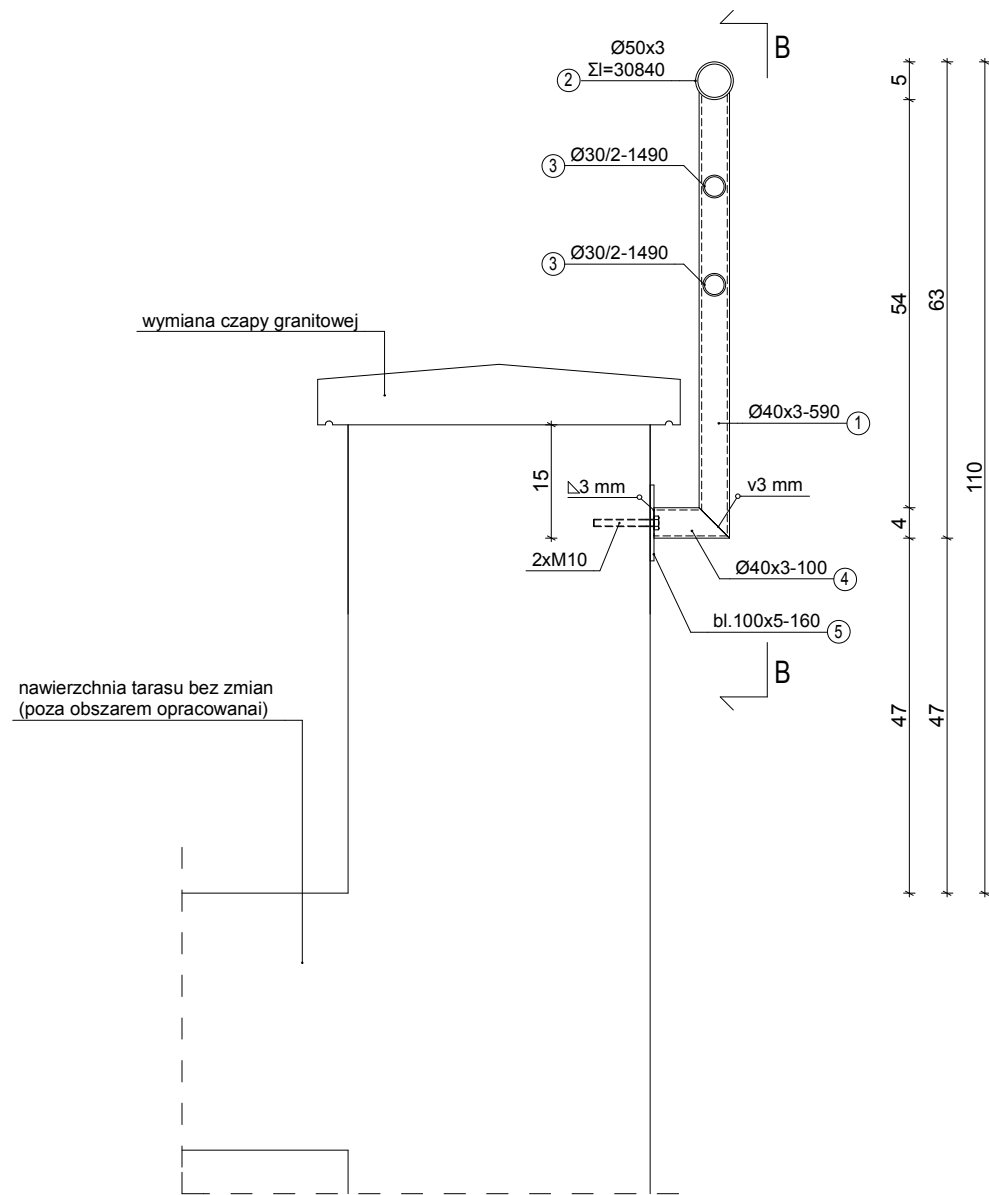
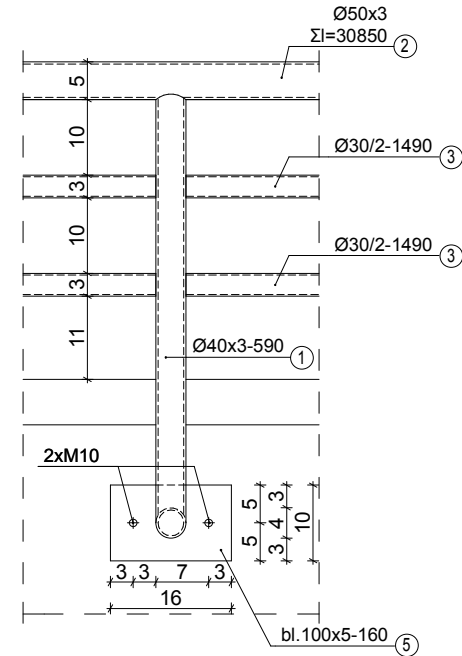


**WIDOK BALUSTRADY**  
skala 1:20

**PRZEKRÓJ A-A**  
skala 1:10



**WIDOK B-B**  
skala 1:10



**Uwagi:**  
Przed zamówieniem i montażem wszystkie wymiary sprawdzić na budowie.  
Balustarda ze stali nierdzewnej malowana proszkowo na kolor szary RAL 9006

- UWAGI I ZALECENIA:**
1. Zakres wykonania i obowiązki przy robotach budowlanych zgodnie ze sztuką budowlaną (Warunki Techniczne Wykonania i Odbioru Robot Budowlano - Montażowych).
  2. Wszystkie elementy stalowe zabezpieczyć przed korozją.
  3. Wszystkie elementy drewniane należy zabezpieczyć przed wpływem warunków atmosferycznych.
  4. Wszystkie zastosowane materiały, rozwiązania techniczne i urządzenia będą odpowiadały normom bezpieczeństwa p.poż i bhp (posiadają odpowiednie atesty i aprobaty).
  5. Wszystkie rozwiązania techniczne związane z określoną technologią należy wykonywać dokładnie według wytycznych i zaleceń producenta.
  6. Uwagi i opisy zamieszczone w części rysunkowej projektu stanowią integralną część niniejszego opracowania.
  7. Po wykonaniu wykopu wezwać nadzór autorski.
  8. Ze względu na charakter prac wszystkie wymiary, rzędne, otwory i zestawienia należy sprawdzić na budowie przed zamówieniem materiałów budowlanych (przed przystąpieniem do wykonania robót), a w przypadku wystąpienia różnic projektowany układ należy dostosować do stanu istniejącego.

**5D** jednostka projektowa: 5D Pracownia Projektowa  
adres: al. Gen. J. Hallera, 53-203 Wrocław

nazwa projektu: PROJEKT WYKONAWCZY REMONTU ELEWACJI BUDYNKÓW B I C  
CENTRUM TECHNOLOGII AUDIOWIZUALNYCH  
WRAZ Z WYMIANĄ STOLARKI OKIENNEJ I DRZWIOWEJ

inwestor: Centrum Technologii Audiowizualnych, ul. Wystawowa 1, Wrocław  
działka: nr 5, AM-16, obręb Zalesie, ul. Wystawowa 1, Wrocław

Architektura: nr upraw.: podpis:  
projektował: dr inż. arch. Przemysław Wojsznis 72/08/DOIA  
Konstrukcja: projektował: inż. Adam Dobrucki 146/63

stadium: PW branża: wielo. skala: 1:20, 1:10 data: VIII.2016 nr rys: 15

rysunek: BALUSTRADA