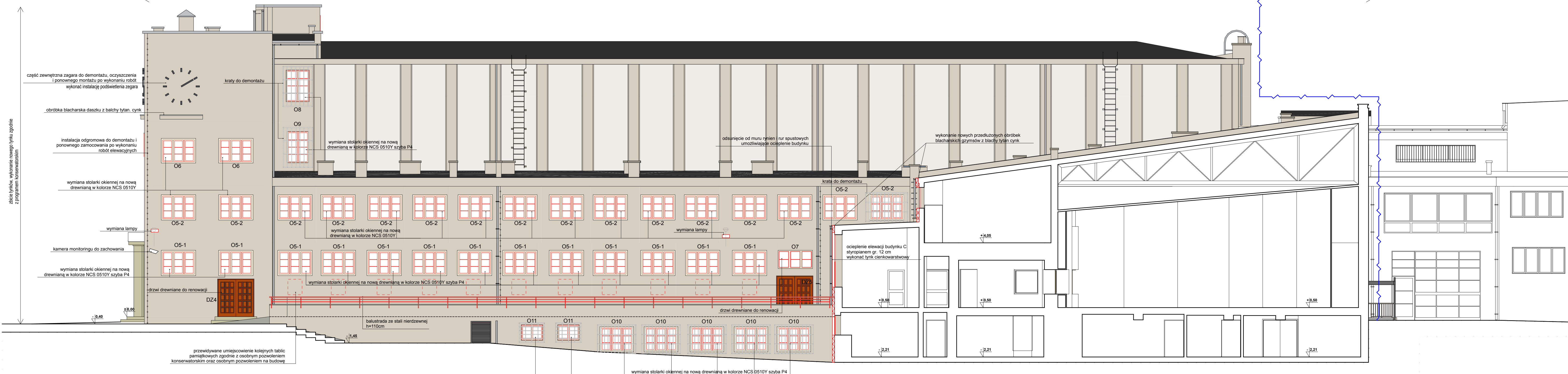


BUDYNEK B



ELEWACJA WSCHODNIA
skala 1:100

- LEGENDA:**
- granica opracowania
 - elementy do demontażu/rozbiórki
 - elementy projektowane/ do wymiany
 - O1, ... stolarka okienna do wymiany
 - DZ1, ... stolarka drzwiowa do wymiany/renowacji
- tynk cienkowarstwowy kolor np. z palety KEIM exclusiv nr 9251
 - tynk cienkowarstwowy kolor np. z palety KEIM exclusiv nr 9533
 - stolarka okienna kolor NCS 0510Y
 - elementy kamienne do renowacji

- UWAGI I ZALECENIA:**
1. Zakres wykonania i obowiązki przy robotach budowlanych zgodnie ze sztuką budowlaną (Warunki Techniczne Wykonania i Odbioru Robot Budowlano - Montażowych).
 2. Wszystkie elementy stalowe zabezpieczyć przed korozją.
 3. Wszystkie elementy drewniane należy zabezpieczyć przed wpływem warunków atmosferycznych.
 4. Wszystkie zastosowane materiały, rozwiązania techniczne i urządzenia będą odpowiadały normom bezpieczeństwa p.poż i bhp (posiadają odpowiednie atesty i aprobaty).
 5. Wszystkie rozwiązania techniczne związane z określoną technologią należy wykonywać dokładnie według wytycznych i zaleceń producenta.
 6. Uwagi i opisy zamieszczone w części rysunkowej projektu stanowią integralną część niniejszego opracowania.
 7. Po wykonaniu wykupu wezwać nadzór autorski.
 8. Ze względu na charakter prac wszystkie wymiary, rzędne, otwory i zestawienia należy sprawdzić na budowie przed zamówieniem materiałów budowlanych (przed przystąpieniem do wykonania robót), a w przypadku wystąpienia różnic projektowany układ należy dostosować do stanu istniejącego.

5D <small>podstawa projektowa</small>		5D Pracownia Projektowa	
adres:		al. Gen. J. Hallera, 53-203 Wrocław	
nazwa projektu: PROJEKT BUDOWLANY REMONTU ELEWACJI BUDYNKÓW B I C CENTRUM TECHNOLOGII AUDIOWIZUALNYCH WRAZ Z WYMIANĄ STOLARKI OKIENNEJ I DRZWIOWEJ			
inwestor: Centrum Technologii Audiowizualnych, ul. Wystawowa 1, Wrocław			
adres: nr 5, AM-16, obręb Zalesie, ul. Wystawowa 1, Wrocław			
Architektura:		nr uprawnień:	
projektant: dr inż. arch. Przemysław Wójcisz		7208/DOIA	
opracował: mgr inż. arch. Emilia Marcinkowska		48/DSOKK/2013	
Konsultacja:		146/63	
projektant: inż. Adam Dobrucki		SLK/5897/PWBK/15	
sprawdził: mgr inż. Izabela Mstowska			
stanowisko: PB	branża: welo.	skala: 1:100	data: VI.2016
rysunek: ELEWACJA WSCHODNIA			nr rys. 5