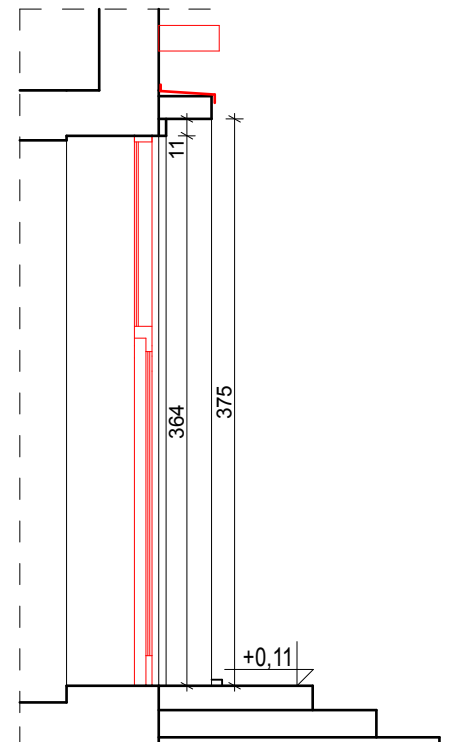
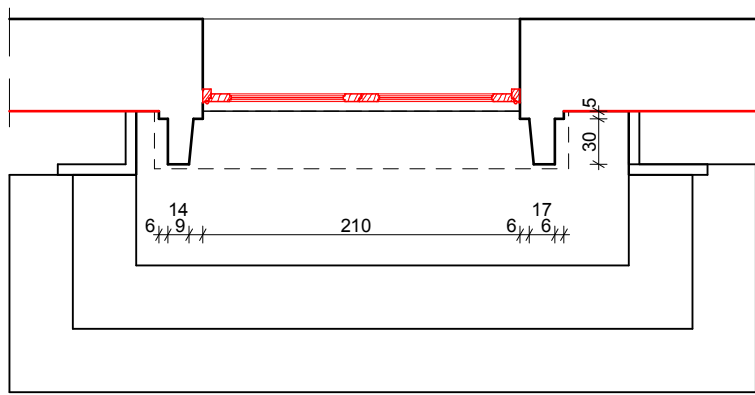


WIDOK skala 1:50

drzwi drewniane do wymiany, zgodnie z dokumentacją archiwalną



PRZEKRÓJ skala 1:50



RZUT skala 1:50

- UWAGI I ZALECENIA:**
1. Zakres wykonania i obowiązki przy robotach budowlanych zgodnie ze sztuką budowlaną (Warunki Techniczne Wykonania i Odbioru Robot Budowlano - Montażowych).
  2. Wszystkie elementy stalowe zabezpieczyć przed korozją.
  3. Wszystkie elementy drewniane należy zabezpieczyć przed wpływem warunków atmosferycznych.
  4. Wszystkie zastosowane materiały, rozwiązania techniczne i urządzenia będą odpowiadały normom bezpieczeństwa p.poż i bhp (posiadają odpowiednie atesty i aprobaty).
  5. Wszystkie rozwiązania techniczne związane z określoną technologią należy wykonywać dokładnie według wytycznych i zaleceń producenta.
  6. Uwagi i opisy zamieszczone w części rysunkowej projektu stanowią integralną część niniejszego opracowania.
  7. Po wykonaniu wykopu wezwać nadzór autorski.
  8. Ze względu na charakter prac wszystkie wymiary, rzędne, otwory i zestawienia należy sprawdzić na budowie przed zamówieniem materiałów budowlanych (przed przystąpieniem do wykonania robót), a w przypadku wystąpienia różnic projektowany układ należy dostosować do stanu istniejącego.

<b>5D</b>	jednostka projektowa:	5D Pracownia Projektowa
	adres:	al. Gen. J. Hallera, 53-203 Wrocław

nazwa projektu:  
**PROJEKT BUDOWLANY REMONTU ELEWACJI BUDYNKÓW B I C CENTRUM TECHNOLOGII AUDIOWIZUALNYCH WRAZ Z WYMIANĄ STOLARKI OKIENNEJ I DRZWIOWEJ**

inwestor: Centrum Technologii Audiowizualnych, ul. Wystawowa 1, Wrocław  
 działka: nr 5, AM-16, obręb Zalesie, ul. Wystawowa 1, Wrocław

Architektura:	nr upraw.:	podpis:
projektował: dr inż. arch. Przemysław Wojsznis	72/08/DOIA	
sprawił: mgr inż. arch. Emilia Marcinkowska	48/DSOKK/2013	
Konstrukcja:		
projektował: inż. Adam Dobrucki	146/63	
sprawił: mgr inż. Izabela Mstowska	SLK/5897/PWBKb/15	

stadium:	branża:	skala:	data:	nr rys:
PB	wielo.	1:50	VI.2016	13

rysunek: **WEJŚCIE BOCZNE OD STRONY ZACHODNIEJ**