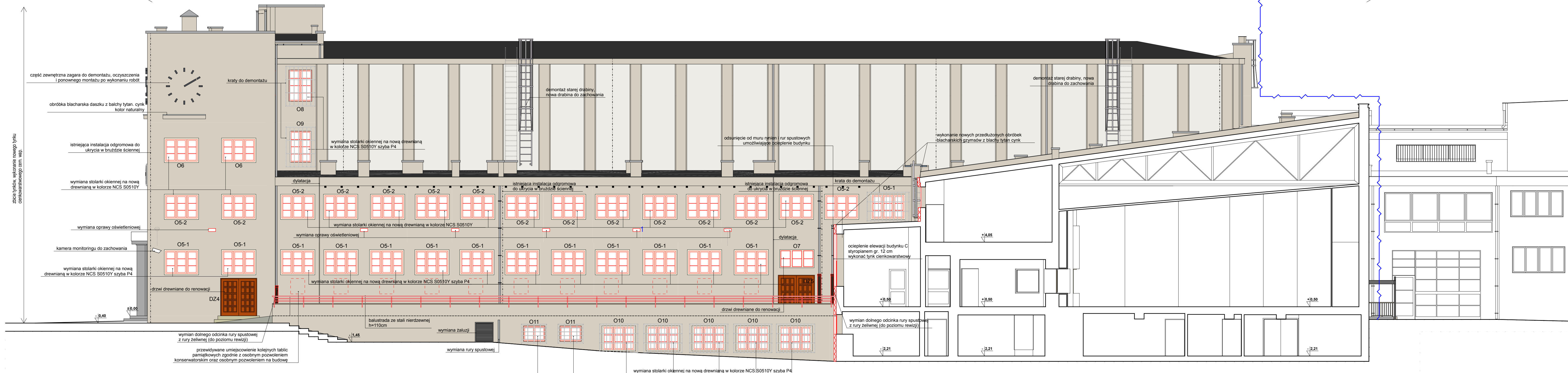


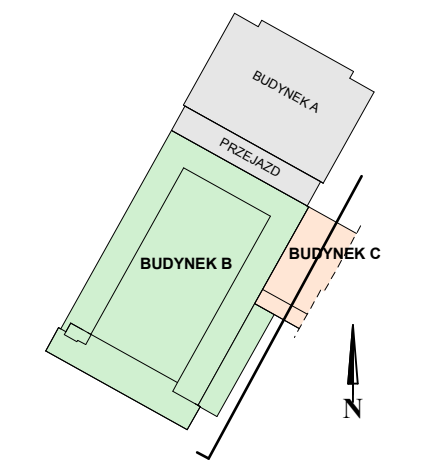
BUDYNEK B



**ELEWACJA WSCHODNIA**  
skala 1:100

- LEGENDA:**
- granica opracowania
  - elementy do demontażu/rozbiórki
  - elementy projektowane/ do wymiany
  - O1, ... stolarka okienna do wymiany
  - DZ1, ... stolarka drzwiowa do wymiany/renowacji
- kolor np. z palety KEIM exclusiv nr 9251
  - kolor np. z palety KEIM exclusiv nr 9533
  - stolarka okienna kolor NCS S0510Y
  - elementy kamienne do renowacji
- podokienniki z blachy ocynkowanej powlekanej kolor biały RAL 9010
  - obróbki blacharskie z blachy tytan cynk kolor naturalny
  - balustrada stalowa malowana proszkowo RAL9006
  - drzwi stalowe kolor RAL9007

SCHEMAT BUDYNKU



- UWAGI I ZALECENIA:**
1. Zakres wykonania i obowiązki przy robotach budowlanych zgodnie ze sztuką budowlaną (Warunki Techniczne Wykonania i Odbioru Robot Budowlano - Montażowych).
  2. Wszystkie elementy stalowe zabezpieczyć przed korozją.
  3. Wszystkie elementy drewniane należy zabezpieczyć przed wpływem warunków atmosferycznych.
  4. Wszystkie zastosowane materiały, rozwiązania techniczne i urządzenia będą odpowiadały normom bezpieczeństwa p.poż i bhp (posiadają odpowiednie atesty i aprobaty).
  5. Wszystkie rozwiązania techniczne związane z określoną technologią należy wykonywać dokładnie według wytycznych i zaleceń producenta.
  6. Uwagi i opisy zamieszczone w części rysunkowej projektu stanowią integralną część niniejszego opracowania.
  7. Po wykonaniu wykupu wezwać nadzór autorski.
  8. Ze względu na charakter prac wszystkie wymiary, rzędne, otwory i zestawienia należy sprawdzić na budowie przed zamówieniem materiałów budowlanych (przed przystąpieniem do wykonania robót), a w przypadku wystąpienia różnic projektowany układ należy dostosować do stanu istniejącego.

<b>5D</b>		jednostka projektowa: 5D Pracownia Projektowa	
		adres: al. Gen. J. Hallera, 53-203 Wrocław	
nazwa projektu: PROJEKT WYKONAWCZY REMONTU ELEWACJI BUDYNKÓW B I C			
CENTRUM TECHNOLOGII AUDIOWIZUALNYCH			
WRAZ Z WYMIANĄ STOLARKI OKIENNEJ I DRZWIOWEJ			
adres: Centrum Technologii Audiovizualnych, ul. Wystawowa 1, Wrocław		nr upraw.: 72/08/DOIA	
data: nr 5, AM-16, obręb Zalesie, ul. Wystawowa 1, Wrocław		projektant: inż. Adam Dobrucki 146/63	
Architektura: dr inż. arch. Przemysław Wojsznis		Instalacje elektryczne: inż. Henryk Płonka 183/79/WBPP	
skala: PW	branża: wielo.	skala: 1:100	data: VIII.2016
rysunek: ELEWACJA WSCHODNIA			nr rys.: 5